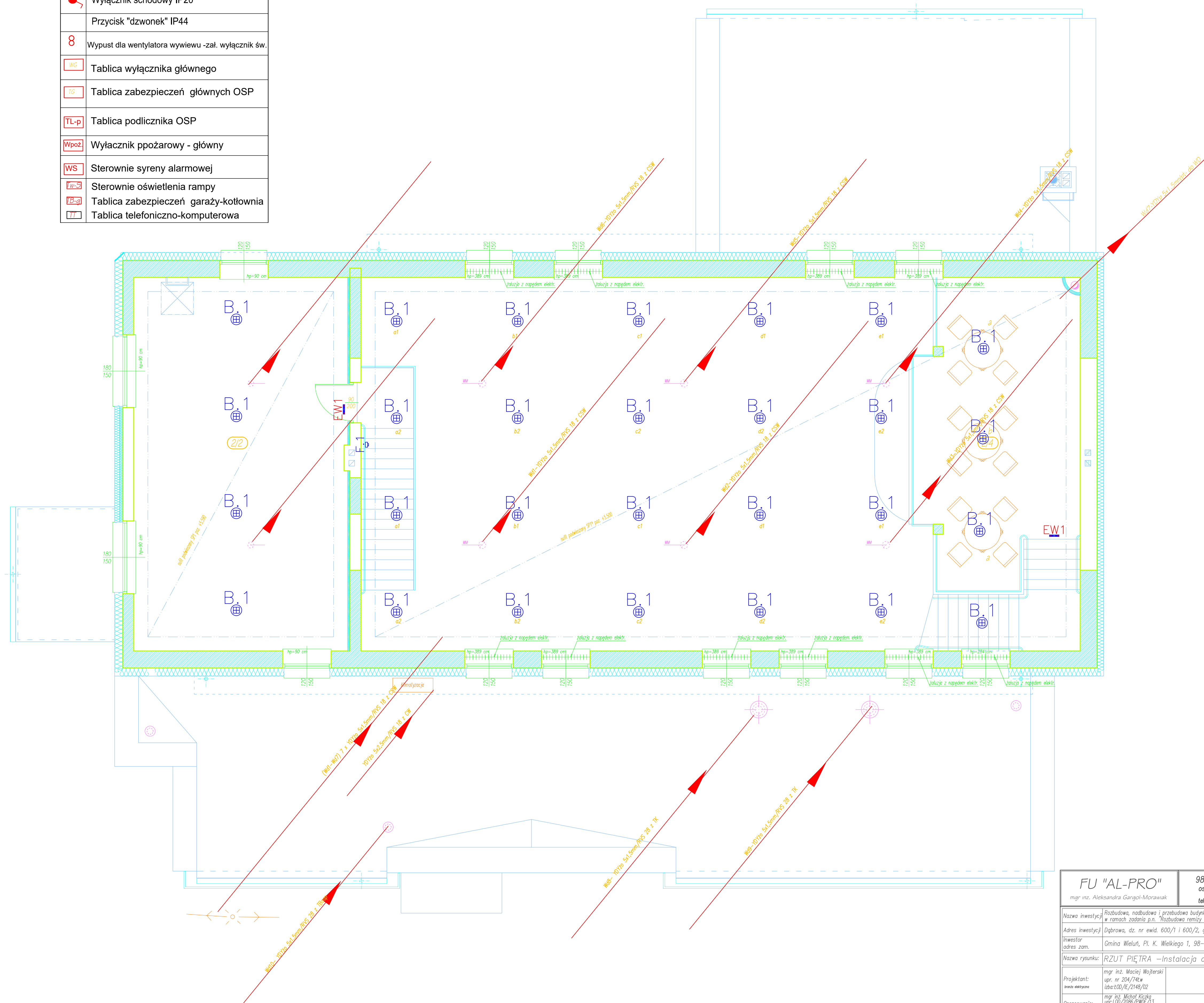


OZNACZENIA

	Wyłącznik jednobiegunowy IP20
	Wyłącznik jednobiegunowy IP44
	Wyłącznik świecznikowy IP20
	Wyłącznik świecznikowy IP44
	Wyłącznik schodowy IP20
	Przycisk "dzwonek" IP44
8	Wypust dla wentylatora wywiewu - zał. wyłącznik św.
	Tablica wyłącznika głównego
	Tablica zabezpieczeń głównych OSP
	Tablica podlicznika OSP
	Wyłącznik ppożarowy - główny
	Sterownice syreny alarmowej
	Sterownice oświetlenia rampy
	Tablica zabezpieczeń garaży-kotłownia
	Tablica telefoniczno-komputerowa



FU "AL-PRO"

mgr inż. Aleksandra Gargol-Morawiak

98-300 Wieluń
os. Bugaj 4/8

tel. 605 427 363

Nazwa inwestycji	Rozbudowa, nadbudowa i przebudowa budynku remizy OSP w Dąbrowie w ramach zadania p.n. "Rozbudowa remizy OSP w Dąbrowie"
------------------	---

Adres inwestycji	Dąbrowa, dz. nr ewid. 600/1 i 600/2, gm. Wieluń
------------------	---

inwestor adres zam.	Gmina Wieluń, Pl. K. Wielkiego 1, 98-300 Wieluń
------------------------	---

Nazwa rysunku:	RZUT PIĘTRA – Instalacja oświetleniowa
----------------	--

Projektant:	mgr inż. Maciej Wojterski upr. nr 204/74Łw
-------------	---

branża elektryczne	izba: ŁOD/E/2148/02	
	mgr inż. Michał Kiczko	

Opis: L00/2086/PWOE/13